

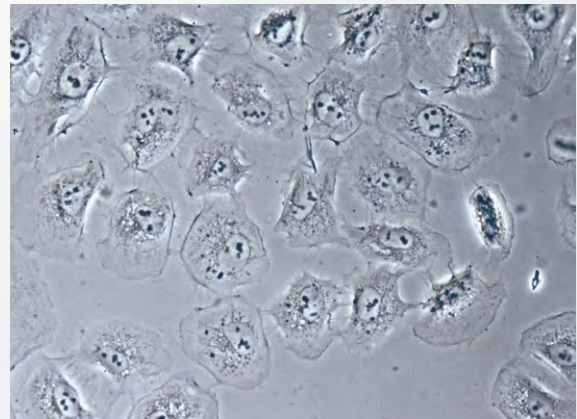
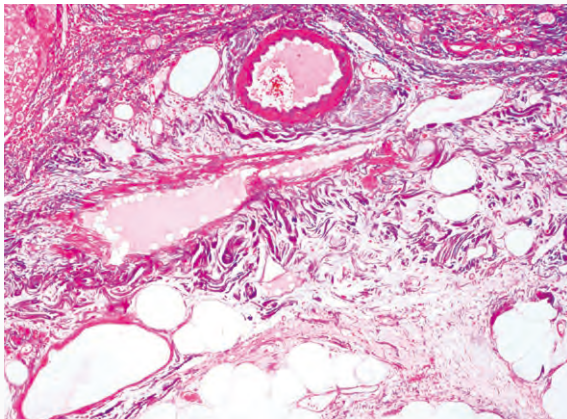


ECLIPSE E100

生物显微镜

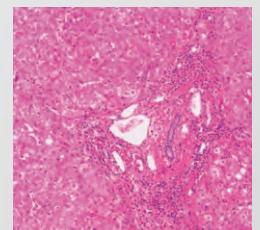
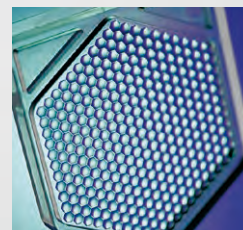


明亮的LED照明，优良的光学质量，耐用性和符合人体工程学的触摸，均超出您的期望

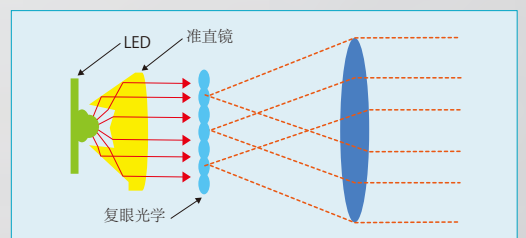


■ 高强度LED节能照明

节能照明为相差观察提供了足够的亮度。通过照明器中的复眼透镜，可以在整个视场内提供均匀的亮度。使用环保长寿命LED，节能照明拥有60,000小时的长使用寿命，并且减少了对频繁更换灯泡的需求。卤素照明模型也是可用的。



复眼透镜



ECLIPSE E100具有尼康独特的高亮度LED照明*，可在整个视野内提供均匀的亮度。特别为ECLIPSE E100显微镜设计的光学元件采用最先进的技术来产生出色的性能。尼康的CFI（无色差无限远）光学元件可实现平坦，清晰的图像，从而将失真降至最低。相色差观察可观察到无色透明标本。ECLIPSE E100具有简单易用的初学者设计，坚固的刚性以确保高精度和长使用寿命以及易于存放的结构，是用于多种用途的理想选择，包括教育和日常用途 实验室研究。

* 卤素照明型也是可用的



■ 平面图像的物镜

尼康开发了CFI BE平场物镜，该产品具有优良的图像平整度，专门用于E100。色差和场曲在整个视场范围内进行校正。图像在每个放大倍数都清晰明亮。E100以适中的价格提供一流的光学质量。

人体工学设计

结构紧凑，重量轻，可操作性更强 - 易于使用



提供双目镜筒和三目镜筒

ECLIPSE E100采用Siedentopf型管，可提供恒定精确的管长。双目镜和三目镜筒都可用。数码相机可以安装在三目镜筒上。*

*请参阅第6页上的“观察筒”



舒适的观察

该观察筒倾斜30°，以自然的姿势舒适地观看。通过简单地摆动管的前部，用户可以改变眼点的高度。瞳距例如为64毫米，可以向上或向下移动34毫米。此外，瞳孔间距调节和屈光度调节环的设计可适应各种操作人员。

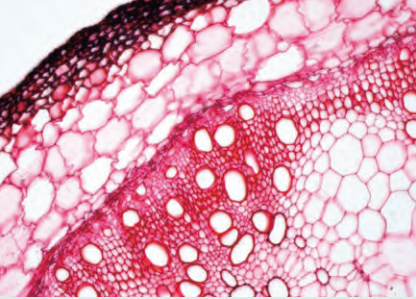
平滑旋转四孔物镜转盘

高质量的旋转物镜具有优良的内部止动点止机构。围绕物镜转盘底部的滚花弹性覆盖抓握部分使得物镜转盘易于旋转并且无需触摸物镜。

双板机械载物台

内置平台具有XY双重行程控制的双板机构。大而平坦的台面便于样品处理。由于X轴导轨的高度与载物台表面齐平，载物台表面平整光滑，因此玻璃滑动件很容易在表面上移动。包括一个弹簧加载的滑动架。





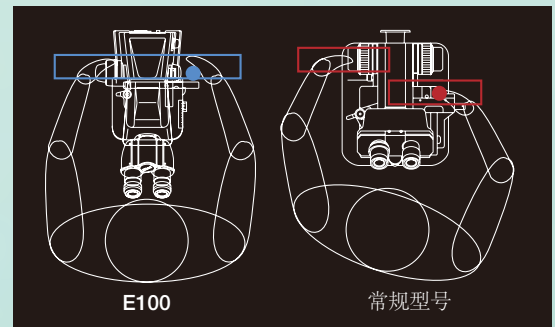
带有位置指示标签的聚光器

聚光镜带有一个孔径光阑，带4X,10X,40X,60X和100X物镜的位置指示标记，使操作快速简便，确保完美的样品图像。聚光镜位置也可以调节（简化柯勒照明系统）。



同轴粗调/细调焦旋钮

同轴粗调/细调旋钮舒适地位于桌面高度。聚焦旋钮和载物台手柄符合人体工程学设计，与操作员等距离放置，这意味着它们都可以从正常的坐姿轻松调节。另外，粗调旋钮的扭矩可以调节。



比较载物台手柄和聚焦控制旋钮的位置

轻松更换卤素灯

卤素照明模式具有强大的6V20W卤素灯，可调节至6V，便于照明控制。更换灯泡非常简单，无故障。只需拆下镜头单元并进行更换。



方便运输和存储

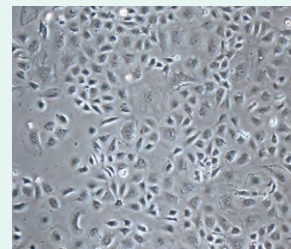
显微镜机身小巧轻便。一个绳索衣架和存储箱可用于使运输和存放E100更容易。



对应各种应用的配件

相差附件

单相环形滑块可以在10X和40X下进行简单的相位对比观察。当滑块插入聚光镜时，孔径光阑自动打开。10X、20X和40X物镜的相差100X滑块和暗场环形挡块可供选择。



反光镜

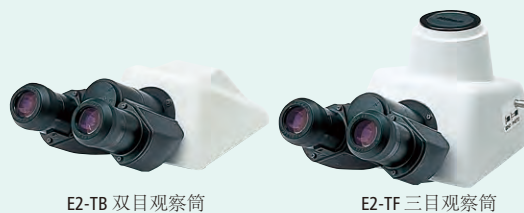
在无法使用电源的情况下可以使用反光镜进行观察。拆下FL（视场光阑）单元并将镜子单元插入其位置很容易。



观察筒

Siedentopf型双筒望远镜和三目筒可供选择。数码相机可以安装在三目镜筒上。*

*对于4倍物镜，根据使用的相机，图像可能会显示不均匀的照明。



聚光镜

可用于明场观测的阿贝聚光镜和用于相差和暗场观测的相差聚光镜。



电线架

电源线可以在不用时简单缠绕。



存储箱

可用木材和铝材制成，专用存储箱便于运输和存放E100。



显微镜数码相机

当使用三目镜筒时，可以安装数码相机。*

590万像素彩色显微相机DS-Fi3与相机控制单元DS-L4相结合，可在10.1英寸大型平板显示器上对图像进行对焦和查看，而无需PC。

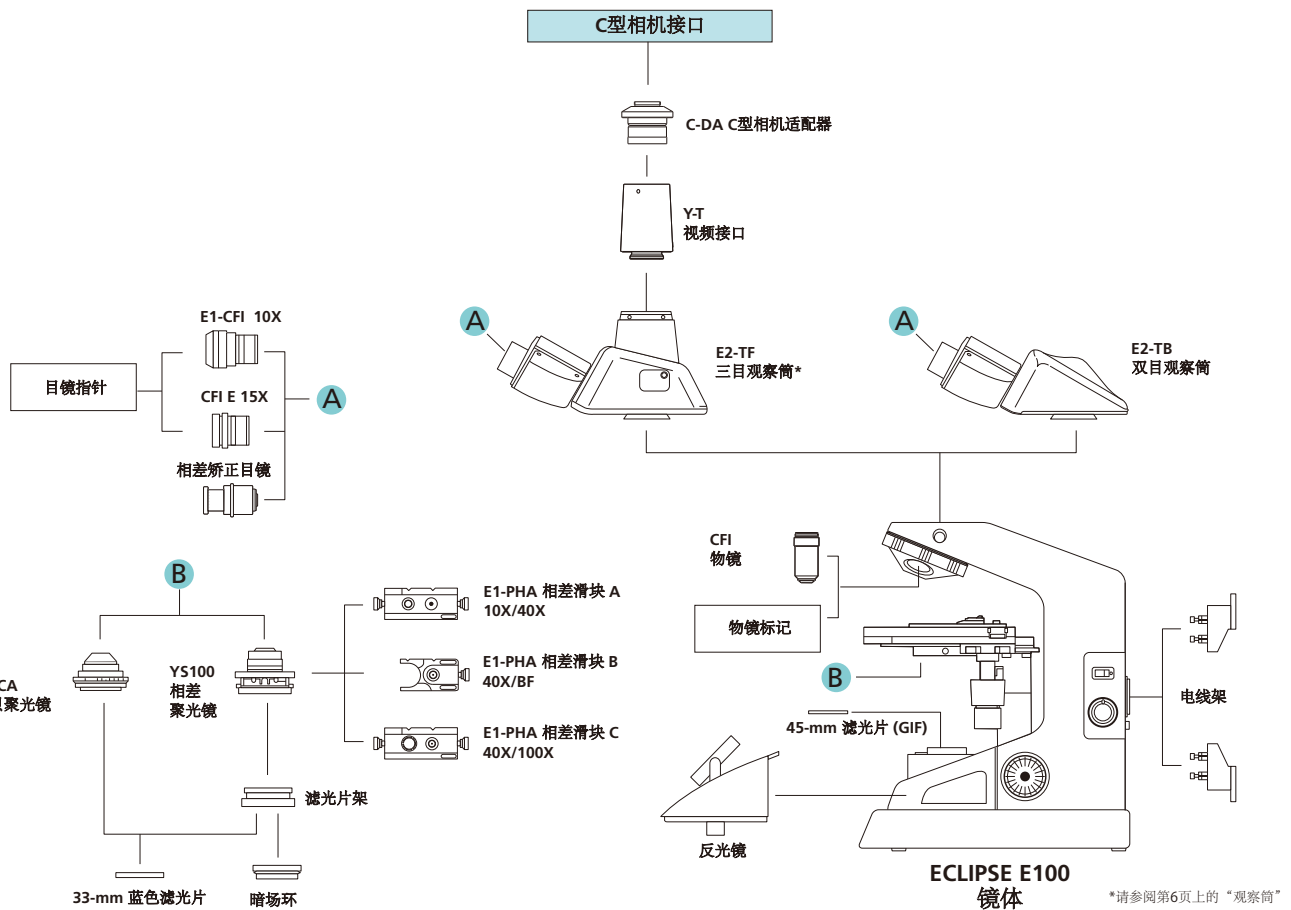
通过选择适当的“场景模式”图标，可以自动设置与使用中的观察技术相匹配的最佳成像参数。自定义模式也可以设置。

*使用4倍物镜时，根据不同的相机，图像可能会显示不均匀的照明。



系统配件图

System diagram

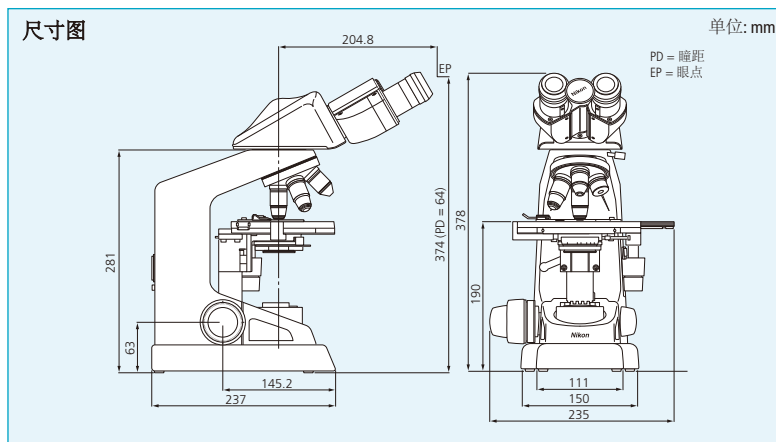


规格参数

镜体	
光学系统	CFI 无限远光学系统, 简化的柯勒照明系统
照明系统	LED型号: 高亮度白光LED照明器 (节能照明) 寿命60000小时, 符合多电压 (100 V-240 V) 卤素灯型号: 6V20W 卤素灯, 符合多种电压 (100 V-240 V)
目镜 (F.O.V.)	带屈光度调节 • E1-CFI 10X (18 mm) • CFI E 15X (12 mm)
调焦机构	同轴粗调/细调, 交叉滚柱导轨, 调焦行程: 22mm, 粗调: 37.7mm/转, 细调: 0.2mm/转, 粗调运动转矩可调
观察筒	瞳距调节: 47mm - 75mm, 倾斜角度: 30°, 360°旋转 • E2-TB 双目观察筒 • E2-TF 三目观察筒, 目镜/相机: 100/0, 0/100
物镜转盘	四孔物镜转盘(镜体自带), 带多个滚珠轴承的旋转机构, 弹性环
载物台	矩形机械载物台(镜体自带), 带夹片器, 带游标刻度, 横向行程: 76 (X) x 40 (Y) mm, 载物台尺寸: 150 (W) x 134 (D) x 16 (H) mm
物镜 (NA / W.D., mm)	<ul style="list-style-type: none"> • CFI BE Plan Achromat 4X (0.1 / 25) • CFI BE Plan Achromat 10X (0.25 / 6.7) • CFI BE Plan Achromat 20X (0.25 / 3.7) • CFI BE Plan Achromat 40X (0.65 / 0.6) • CFI BE Plan Achromat 60X (0.8 / 0.25) • CFI BE Plan Achromat 100X Oil (1.25 / 0.14) • CFI BE Plan Achromat DL10X (0.25 / 6.7) • CFI BE Plan Achromat DL40X (0.65 / 0.6) • CFI BE Plan Achromat DL100X Oil (1.25 / 0.14)
聚光镜	<ul style="list-style-type: none"> • YS-CA 阿贝聚光镜 N.A. 1.25, 带有相应物镜的位置导向标记的孔径光阑, 可安装33-mm 蓝色滤光片 • YS100 相差聚光镜(可选), 可安装33-mm蓝色滤光片
观察方法*2	明场, 暗场, 相差
可选配件	相差附件, 物镜标记, 暗场环, 反光镜, 电线架, 存储箱
耗电量(最大)	正常值: 3 W (LED型号), 33 W (卤素灯型号)
重量(约)	6 kg (双目标准配置)

*1 仅适用于在欧盟成员国以外销售的型号

*2 除明场外的观察需要可选附件



警告 为确保正确使用, 请在使用设备之前仔细阅读相应的使用说明书。

监视器图像是模拟的。

本手册中出现的公司名称和产品名称是其注册商标或商标。

注: 本手册中的产品*的出口受日本对外贸易法和对外贸易法管制。从日本出口的情况下, 需要适当的出口程序。

*产品: 硬件及其技术信息 (包括软件)



NIKON CORPORATION

Shinagawa Intercity Tower C, 2-15-3, Konan, Minato-ku, Tokyo 108-6290,
Japan phone: +81-3-6433-3705 fax: +81-3-6433-3785

ISO 14001 Certified
for NIKON CORPORATION

NIKON INSTRUMENTS INC.

1300 Walt Whitman Road, Melville, N.Y. 11747-3064, U.S.A.
phone: +1-631-547-8500; +1-800-52-NIKON (within the U.S.A. only)
fax: +1-631-547-0306

NIKON INSTRUMENTS EUROPE B.V.

Tripolis 100, Burgenweeshuispad 101, 1076 ER Amsterdam, The Netherlands
phone: +31-20-7099-000 fax: +31-20-7099-298

NIKON INSTRUMENTS (SHANGHAI) CO., LTD.

CHINA phone: +86-21-6841-2050 fax: +86-21-6841-2060
(Beijing branch) phone: +86-10-5831-2028 fax: +86-10-5831-2026
(Guangzhou branch) phone: +86-20-3882-0550 fax: +86-20-3882-0580

NIKON CANADA INC.

CANADA phone: +1-905-602-9676 fax: +1-905-602-9953

NIKON FRANCE S.A.S.

FRANCE phone: +33-1-4516-45-16 fax: +33-1-4516-45-55

NIKON GMBH

GERMANY phone: +49-211-941-42-20 fax: +49-211-941-43-22

NIKON INSTRUMENTS S.p.A.

ITALY phone: +39-55-300-96-01 fax: +39-55-30-09-93

NIKON GMBH SWITZERLAND

SWITZERLAND phone: +41-43-277-28-67 fax: +41-43-277-28-61

NIKON UK LTD.

UNITED KINGDOM phone: +44-208-247-1717 fax: +44-208-541-4584

NIKON CEE GMBH

AUSTRIA phone: +43-1-972-6111 fax: +43-1-972-611-140

NIKON SINGAPORE PTE LTD

SINGAPORE phone: +65-6559-3651 fax: +65-6559-3668

NIKON INSTRUMENTS KOREA CO., LTD.

KOREA phone: +82-2-2186-8400 fax: +82-2-555-4415

经销商

成赞仪器(上海)有限公司

Tel.: +86(021)5428 6005
Fax: +86(021)5428 6005-8002
www.tengrant.com