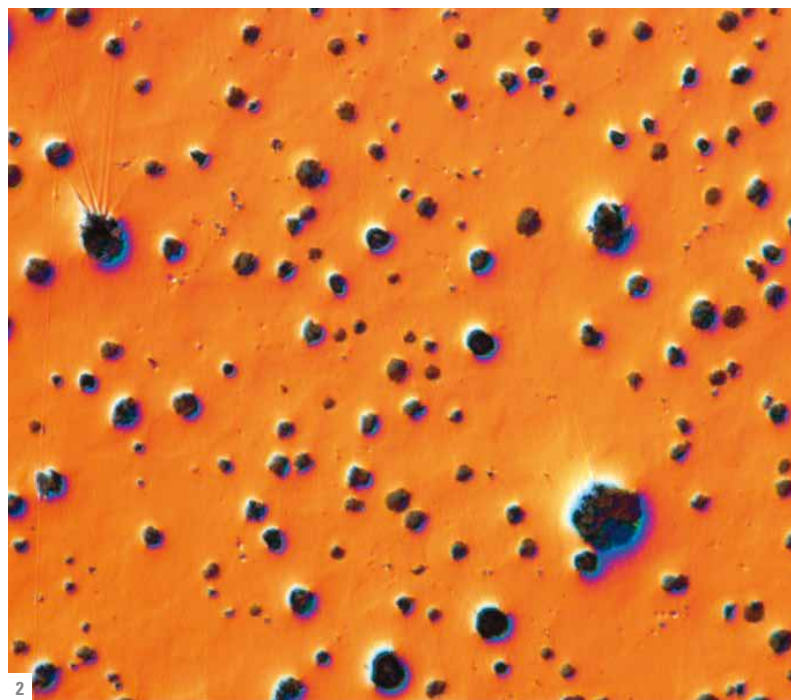
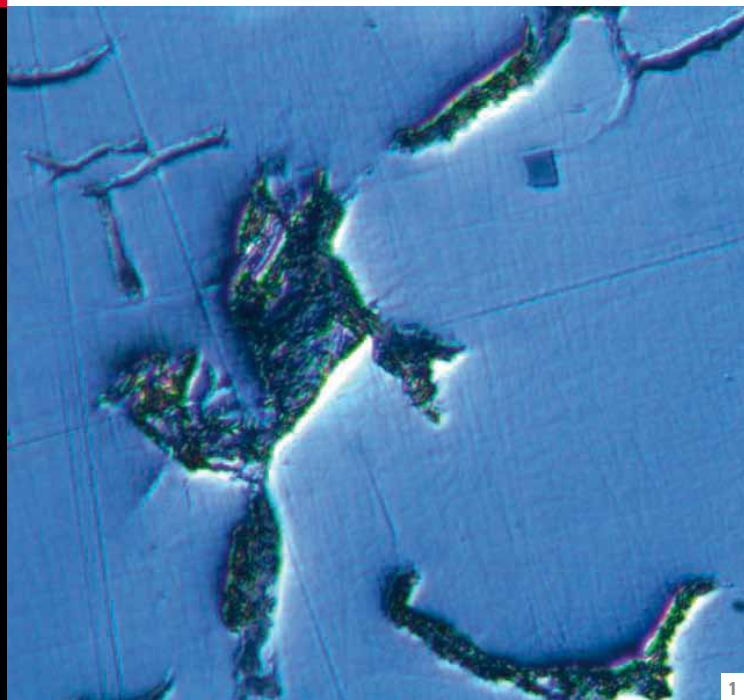


Living up to Life

Leica
MICROSYSTEMS



Leica DM1750 M

为材料实验室的常规质检带来高性价比解决方案

专注于质检实验室的常规任务需要

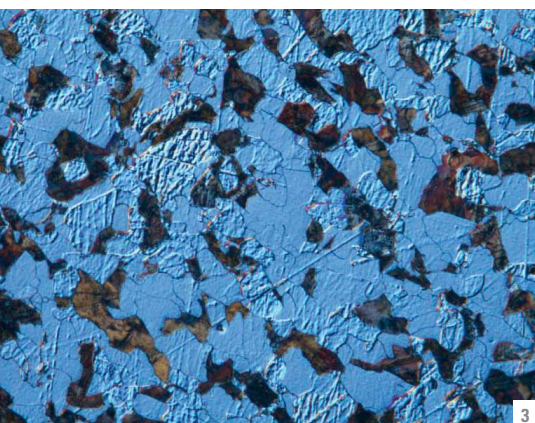
新型的 Leica DM1750 M 材料显微镜不仅能提供快速、精确的测量结果，还能胜任恶劣的工业环境。

坚固耐用的 DM1750 M 整合了一种高性能光学系统，能够检验各种类型的样品。

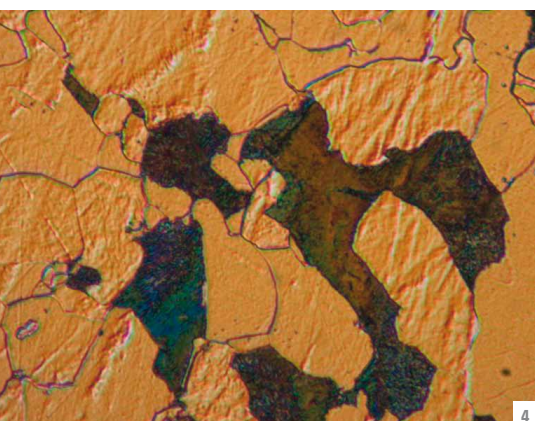
基于大功率 LED 的反射光照明装置提供高亮、均匀且色彩自然的照明，能令测量结果更加出众。此外，照明轴能够改变照明角度，创造出一种浮雕效果(或称为三维效果)，有助于检测微小划痕或者获取相对高度信息。



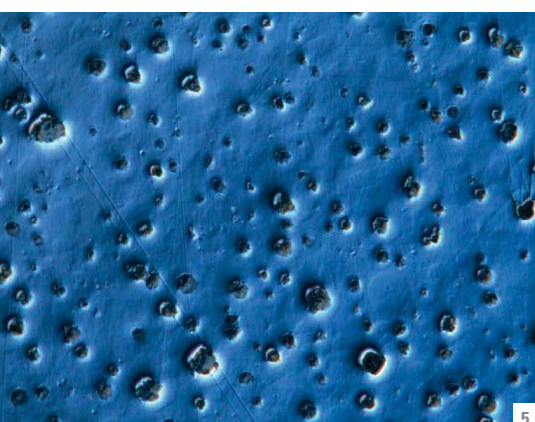
科研级别的品质，平易近人的价格



3



4



5

LEICA DM1750 M

支架	坚固的材料检验显微镜支架
反射光轴	用于斜面观测的 LED 4 段照明装置 - LED 寿命达 20 年以上 - 对比模式：明场、 微分干涉相衬、偏振 - 内置可调节的孔径光阑 - 采用起偏镜/检偏镜实现偏振观察
调焦	- 2 档调焦 (粗调/微调，采用 1 μm 测微尺刻度，带顶部调焦限位) 或 - 3 档调焦 (粗调) (调焦限位)，(中调)，微调，采用 1 μm 和 4 μm 测微尺刻度 - 扭矩调节、样品保护止动装置、高度可调的调焦旋钮
镜筒	- 30° 或 45° 双目镜筒，带或不带集成目镜 - 30° 或 45° 三目摄像头镜筒，带或不带集成目镜 - 正置图像双目/三目镜筒 - 10x/20 FOV 固定目镜，10x/20 FOV 调焦目镜，10x/22 FOV 调焦目镜
物镜转盆/物镜	6x BF M25 和 7x BF M25 物镜转盆 高反差平场 EPI 物镜 5x, 10x, 20x 平场消色差 EPI 物镜 2.5x-100x 平场半复消色差物镜 1.25x-100x
附件	固定式人机工效载物台 (76 x 50 mm)、具有抗磨损陶瓷表面的左手操作和右手操作式或旋转载物台 (76 x 50 mm) 或用于大型样品 (最高可达 80 mm) 的 IL 载物台

- 1 片状石墨，平场半复消色差物镜 50x/0.80，微分干涉相衬
- 2 球状石墨，平场半复消色差物镜 10x/0.30，微分干涉相衬
- 3 C45 钢，铁素体-珠光体，平场半复消色差物镜 10x/0.30，微分干涉相衬
- 4 钢，铁素体-珠光体，平场半复消色差物镜 50x/0.80，微分干涉相衬
- 5 球状石墨，平场半复消色差物镜 10x/0.30，微分干涉相衬



代理商

成贯仪器（上海）有限公司

中国上海市

闵行区兴梅路1199弄1号704

Tel.: +86(021)5428 6005

Fax: +86(021)5428 6005-8002

www.tengrant.com

I am what I am