



# APC<sup>®</sup> 2

氩气等离子凝固刀 (APC)



# 有效的止血和失活

## 氩等离子凝固 (APC) – 一个成功的故事...



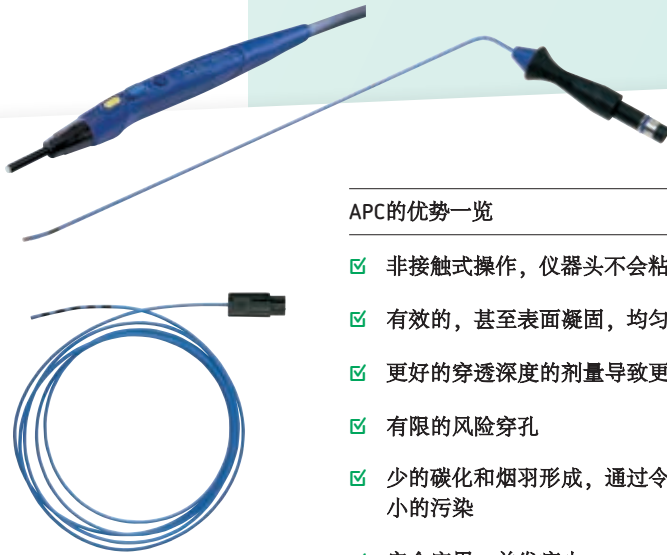
APC是一种用于管理出血和组织异常失活的电外科技术。在手术过程中，电外科手术电流通过电离的氩气传递到组织。手术并发症少，安全：创造有效的止血和有限的穿透深度均匀的表面凝结。由于电外科电流的传输是通过非接触技术（器械不直接接触组织），器械几乎不会粘在组织上。根据指示，电流可以轴向，横向或径向施加。

该设备由APC装置，电外科发电器和APC仪器组成。在Erbe VIO高频电刀系统中，APC 2和VIO发生器是良好的配置

配合仪器及其相互作用的操作通过VIO主模块的中央显示器进行。

在开放手术，内窥镜检查 and 腹腔镜检查中，APC手术可使用各种涂药器和探头（请注意电极配件目录）。我们为胃肠病学，耳鼻喉科，支气管镜检查，腹腔镜检查，开放性手术等医学学科开发了这一系列仪器，与不同医学领域的专家紧密合作，满足不同应用和解剖部位的需求。

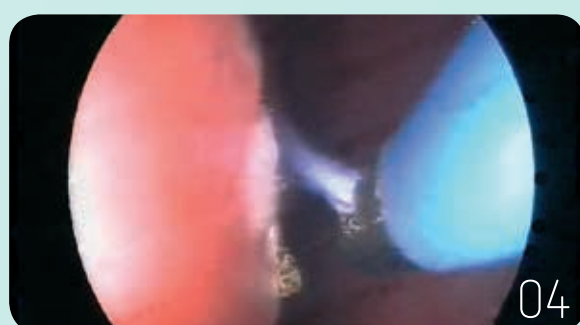
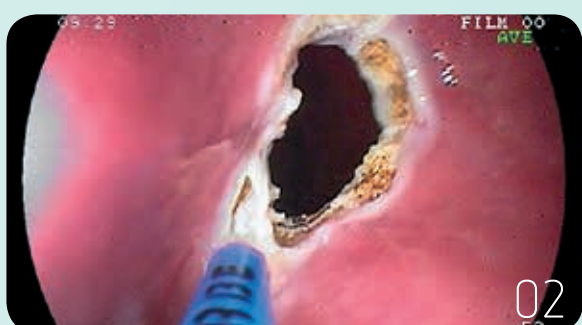
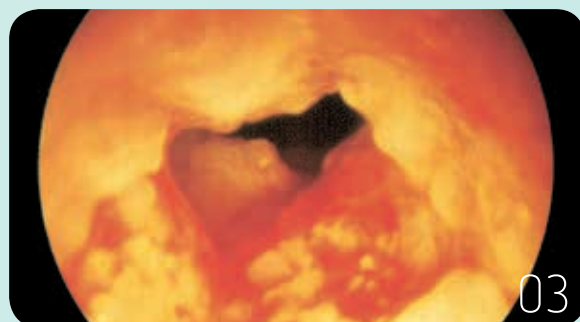
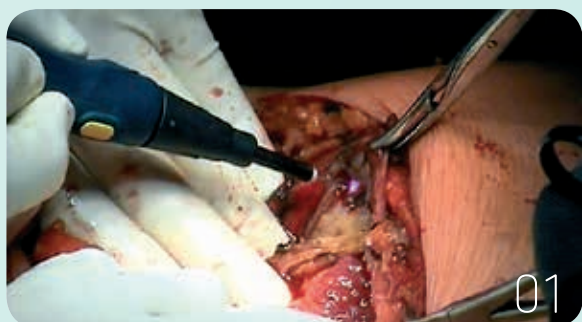
许多科学研究已经证明了这些程序的治疗成功。更多信息可应要求提供！



### APC的优势一览

- ☑ 非接触式操作，仪器头不会粘在组织上
- ☑ 有效的，甚至表面凝固，均匀止血和失活
- ☑ 更好的穿透深度的剂量导致更安全的应用
- ☑ 有限的风险穿孔
- ☑ 少的碳化和烟羽形成，通过令人不快的气味造成小的污染
- ☑ 安全应用，并发症少

# 不同的医学学科的适应症的例子



## 01 普外科/妇科

大面积均匀凝固和氩支撑切割，例如

- ☑ 腹部外科
- ☑ 腹腔镜
- ☑ 肝脏手术
- ☑ 乳腺手术
- ☑ 内脏手术

## 03 介入性支气管病学

- ☑ 浅表和小血管出血
- ☑ 病变减少
- ☑ 病变出血
- ☑ 再通
- ☑ 造粒
- ☑ 瘻管调理
- ☑ 支架内生长/增生

## 02 消化内科

- ☑ 浅表和小血管出血
- ☑ 病变减少
- ☑ 病变出血
- ☑ 右半结肠的活化和凝固
- ☑ 支架内生长/增生
- ☑ 放射性直肠炎
- ☑ GAVE综合征

## 04 ENT

- ☑ 鼻科：鼻出血，鼻甲增生，旋切术止血，奥斯勒病
- ☑ 喉：肉芽肿，喉乳头状瘤病
- ☑ 口腔：白斑，血管瘤，肉芽肿，乳头状瘤/纤维瘤，癌前病变
- ☑ 气管：激光手术后的肉芽肿，乳头状瘤病，声门下狭窄

# APC现在提供新的模式和等离子体调节，以便在应用中有更广泛的选择 ...



现在，APC 2和VIO高频电刀系统已经完善了氩离子凝固的许多优点。VIO APC 2提供了三种新的模式：

## PRECISE APC

这些模式涵盖了独特的氩气等离子凝固程序，并提供更多的安全性，并提供额外的应用：从小的表面凝固到深度失活。点火性能使操作更容易。一方面，即使在非常低的功率输出设置下，氩等离子体的“点火”现在也是可能的 -

## PULSED APC

## FORCED APC

同时保持相同的定期点火间隔。即使在能量输出非常低的情况下，也可以首次实现均匀，精心的表面处理。另一方面，可实现的凝血深度，例如在病变减少方面已得到很大的改善。

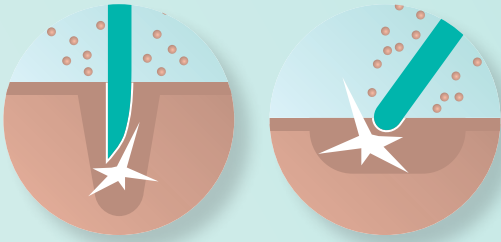
特别是，脉冲APC模式具有许多重要的优点：

- ☑ 特别是大的点火间隔
- ☑ 安全的“点燃”等离子体
- ☑ 均匀的表面凝固
- ☑ 大范围的凝血/去活化作用
- ☑ 可以很好的控制，安全性好





氩等离子凝固

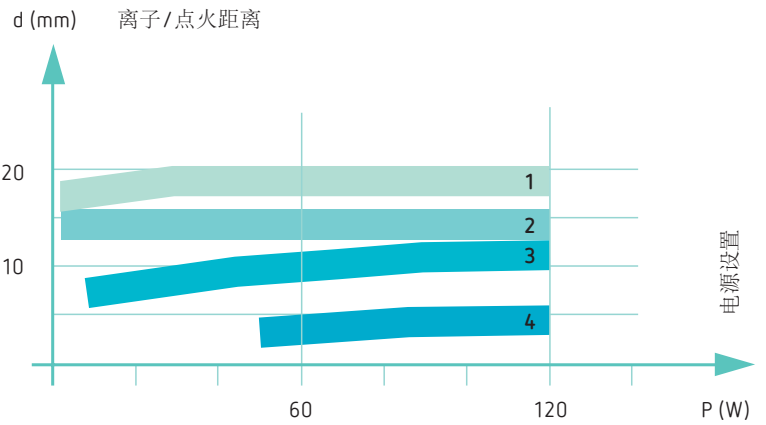


氩切/电凝  
氩气刀支持切割和电凝

#### 新APC 2的优势一览

- ☑ 大大增加了氩气等离子凝固的选择范围
- ☑ 使用新模式和参数设置优化热效应调整
- ☑ 即使在非常低的输出设置下具有很好的点火性能
- ☑ 均匀的表面凝结
- ☑ 改进的APC控制可提高安全性
- ☑ 使用即插即用，即可轻松操作
- ☑ 全新的VIO高频电刀系统提供可能性

## APC 2的点火性能的比较



- 1 Pulsed APC effect 2
- 2 Pulsed APC effect 1
- 3 Forced APC effect 1
- 4 conventional APC technique

# ... and even more user-friendly.



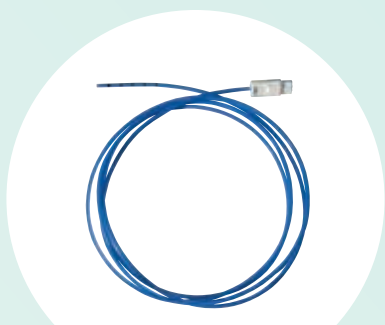
### 氩气刀扩展插座

对于需要额外插座的所有VIO / APC设备配置。除了VIO的3个有源插座之外，APC 2还可以包含额外的第四个插座。



### 氩气刀支持的切割和混凝

氩气刀切割 / 电凝可减少烟羽和碳化，并可用于许多VIO功能。

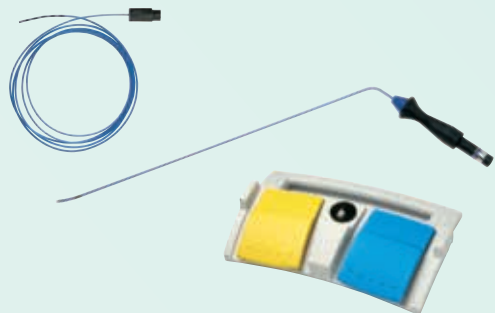


**3M APC PROBE**特别适用于双气囊肠复制 (DBE) 程序。APC 2以PULSED APC模式支持这种应用，从而可以分步调整凝固深度。为了大限度地降低风险，特别是在小肠中，否则这些小肠具有很高的穿孔风险。



### 带数字仪器识别功能的插头和播放器

APC 2自动为插入的仪器设置适当的参数，无论是APC手柄还是探针。手术医生可以立即开始工作。



### 重置功能

使用APC手柄上的第三个按钮可以从操作台远程激活。如果不通过面板直接操作VIO系统，操作医生可以使用APC手柄在两个仪器设置之间切换。

几乎每种APC指示都可以使用Erbe仪器，如针对不同程序优化的涂药器和探针。

# 技术参数

## APC 2

No. 10134-000

气体类型	氩气 4.8 (99.998%) 和更高的纯度
初始压力	5 ± 2 bar 72.5 ± 29 psi
最大压力	2 ± 0.4 bar 29 ± 5.8 psi
可调的气体流量	0.1 – 8 升/分 取决于所附的相应仪器; 可以以0.1升的步幅调节
冲洗流量	取决于仪器 (对应于所附仪器的目标流量)
冲刷持续时间	3 秒
尺寸: 宽x高x深	410 x 80 x 370 mm
重量	4.8 kg
按照欧盟指令93/42 / EWG分类	II b
符合EN 60601-1CF标准	CF



**经销商:**  
成贯仪器 (上海) 有限公司  
Tel.: +86 021 5428 6005  
Fax: +86 021 5428 6005-8002  
[www.tengrant.com](http://www.tengrant.com)

Erbe Elektromedizin GmbH  
Waldhoernlestrasse 17  
72072 Tuebingen  
Germany

Phone +49 7071 755-0  
Fax +49 7071 755-179