

# OLYMPUS

Your Vision, Our Future

## 高清高温高压灭菌摄像头

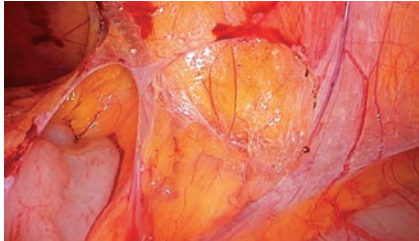
全高清3CCD相机头.



## 主要特点

### 全高清3CCD

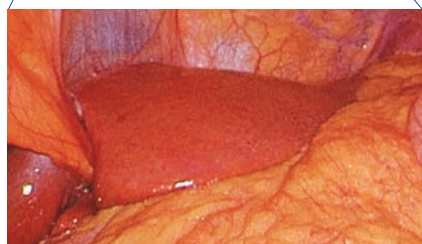
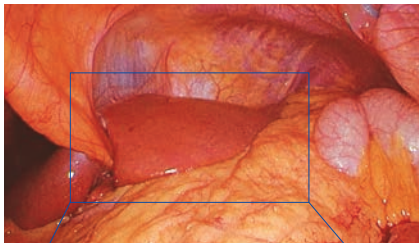
全高清3CCD提供高清晰度和高清的图像质量，以更好的细节支持您的操作。



### 增强的分辨率和控制

提供全高清分辨率和出色的色彩还原。摄像头集成了可以用一只手控制的电动变焦和电源焦点。

正常图像



1.8x

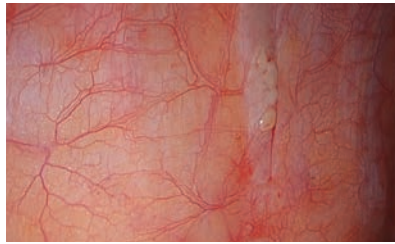
### 高温灭菌

可高温高压消毒的全高清3CCD摄像头提供了经济高效的再处理选项

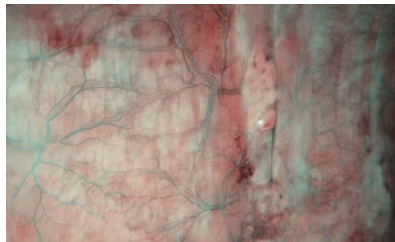


### NBI (窄带成像)

NBI是一种专有的光学图像增强技术，仅在奥林巴斯产品上可用。NBI增强了粘膜表面的血管和其他组织的可视化，与以前的模型相比，亮度提高了20%。



白光



NBI

### 三个完全可编程的远程开关

控制部分的三个开关允许您编程常用的功能，以便于远程控制。



## 阵容

### 高清高温消毒摄像头

CH-S190-XZ-E/CH-S190-XZ-Q

### 规格参数

#### 尺寸

摄像头 CH-S190-XZ-E  
目镜类型:  
50 x 63 x 142 mm

CH-S190-XZ-Q  
快速锁定类型:  
45 x 58 x 161 mm

连接线  $\varnothing$  6.8 mm x 3 m

#### 重量

相机头 350 g

#### 观察

拾取系统 0.85 cm/0.33 英寸  
固态图像拾取

放大比例 焦距  
f=15.8 – 31.3 mm

HDTV 信号输出 HD-SDI 输出(1080i),  
DVI 输出 (1080p)

#### 分类 (电磁设备)

防电击保护类型 BF类

防爆等级 产品应远离易燃气体。

#### 清洗/消毒/杀菌

清洗/消毒 浸入消毒液中。

消毒 高压灭菌/ETO/Sterrad



CH-S190-XZ-E



CH-S190-XZ-Q

规格，设计和配件如有更改，恕不另行通知