

OLYMPUS[®]

Your Vision, Our Future

**EVIS LUCERA
ELITE**

EVIS LUCERA ELITE 电子结肠镜

CF-HQ290L/I

出色的图像质量和处理结肠镜检查





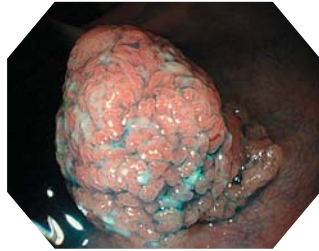
主要特点

双重对焦

双重对焦，独特的OLYMPUS光学创新使用户可以从两种对焦设置中进行选择。只需简单地按下一个内窥镜按钮，就可以将所需的观测深度优化到近场或正常场，同时提供卓越的成像。



正常对焦模式



近对焦模式

NBI (窄带成像)

EVIS LUCERA ELITE中的NBI提供了EVIS LUCERA SPECTRUM可视距离的两倍。NBI的性能大大提高，开启了令人兴奋的新的临床应用，并加强了NBI作为胃肠镜检查标准的地位。



RIT (响应式插入技术)

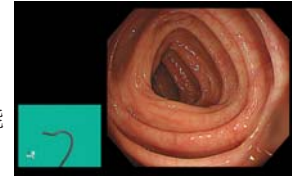
RIT结合了三种专有的插入管技术：HFT（强力引导）、PB（智能弯曲）和可变硬度。这些技术旨在通过改进内窥镜的处理，插入性和人体工程学来促进完整的结肠镜检查。PB帮助EVIS LUCERA ELITE 290系列内镜在结肠内通过急性弯曲。HFT提供改进的操作员控制为推挤，拉扯和扭转机动。可变硬度使医生可以根据需要调整OLYMPUS内窥镜的硬性，只需在内镜控制部分旋转调节环即可。

水射流

水射流功能是EVIS LUCERA ELITE常规结肠镜的标准配置。这项技术有助于在观察和治疗过程中保持粘膜清晰。

ScopeGuide

ScopeGuide是EVIS LUCERA ELITE CF-HQ290L/I的集成技术。ScopeGuide提供内镜位置和配置的实时三维可视化。这种新的可视化水平为医生提供了识别形成循环的能力，更短的插入时间和更少的等待。

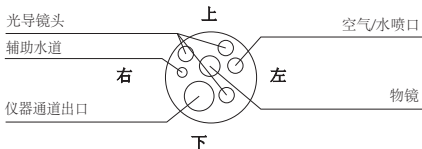



防水一触式连接器

新的连接器设计可最大限度地减少案例之前和之间的设置所需的工作量。此外，它完全潜入水中，无需使用防水帽，并避免因意外浸入而造成的昂贵维修风险。



技术参数

光学系统	视野	正常对焦模式 170° 近对焦模式 160°
	视图方向	前视
	景深	正常对焦模式 9-100 mm Near 近对焦模式 4-9 mm
插入部分	末端外径	13.2 mm
	末端放大图	
	插入管外径	12.8 mm
	工作长度	L: 1680 mm I: 1330 mm

仪器通道	通道内径	3.7 mm
	最小可见距离	距离末端3.0 mm (正常对焦模式)
弯曲部分	内镜治疗配件进出内窥镜影像的方向	
	角度范围	上 180° 下 180° 右 160° 左 160°
总长	L: 2005 mm I: 1655 mm	
兼容EVIS LUCERA系统	图像处理装置 OLYMPUS CV-290 氙灯冷光源 OLYMPUS CLV-290SL, CLV-290	

规格，设计和配件如有更改，恕不另行通知