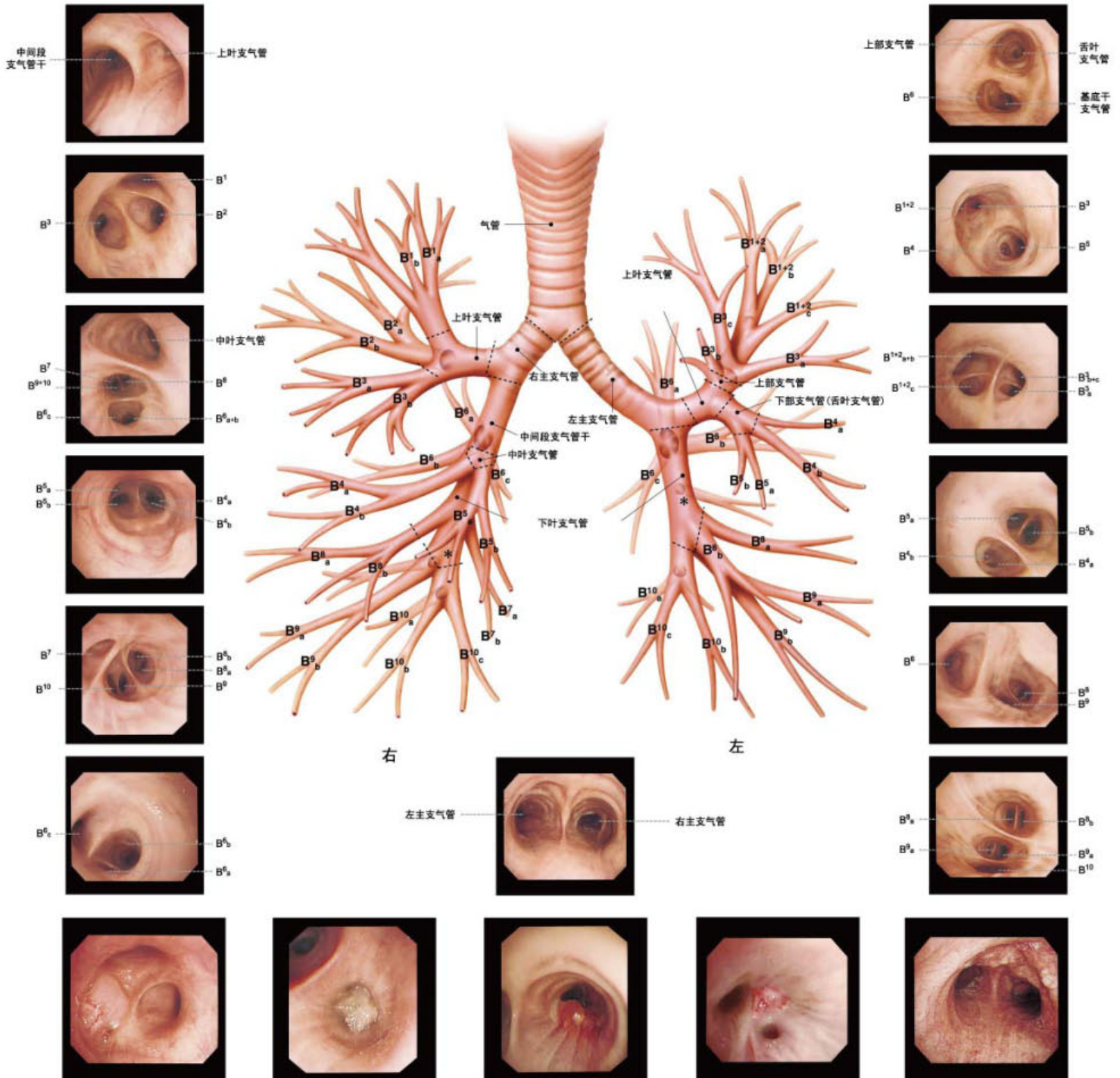


支气管树各部位图谱

电子支气管镜下正常与异常表现



59岁男性患者，支气管镜检查显示右肺上叶肺段分叉处，B²支被一光滑、扁平、盖状肿瘤阻塞，周围黏膜未发现侵犯。此表现提示良性肿瘤或低度恶性上皮瘤，使用高频圈套器进行切除后，病理诊断为支气管脂肪瘤。

81岁女性患者，支气管镜检查显示左肺基底段支气管被一结节状肿瘤阻塞，肿瘤表面覆有坏死组织，肿瘤源于左肺下叶，呈支气管腔内息肉样生长，上图左上示左肺B⁶支部分开口，此病例最终诊断为低分化腺癌。

66岁男性患者，诊断为右肺下叶支气管鳞状上皮细胞癌，支气管镜检查可见右主支气管处黏膜呈结节状突起，肿瘤表面易出血，可见不规则隆起和凹陷，肿瘤向周围黏膜浸润至肌层，黏膜纵行皱裂见隆起。

56岁男性患者，支气管镜检查可见左肺B³⁻⁵支被一结节状肿瘤阻塞，支气管镜检查显示隆突部位，可见气管前壁至右肺下叶支气管遍布多个结节状突起，组织活检诊断为原发性气管支气管淀粉样变。

68岁男性患者，因普通感冒症状和肺中叶综合征前来就诊，支气管镜检查显示隆突部位，可见气管前壁至右肺下叶支气管遍布多个结节状突起，组织活检诊断为原发性气管支气管淀粉样变。